

Legende				
Grundriss				
	-2,07	Höhenkote UK Rohmaß		Wand STAHLBETON
	-2,07	Höhenkote OK Fertigmaß		Wand KALKSANDSTEIN
	-2,07	Höhenkote OK Rohmaß		Wand POROTON
Schnitt/Ansicht				
	-2,07	Höhenkote OK Fertigmaß		Trockenbauwand
	-2,07	Höhenkote OK Rohmaß		Trockenbauwand F30
	-2,07	Höhenkote UK Fertigmaß		Trockenbauwand F90
	-2,07	Höhenkote UK Rohmaß		Trockenbauwand F90
				Bauteil über der Schnittebene
				Hinweise aus Planungsprozess
RFB	ROHFUSSBODEN	TB	TROCKENBAU	
FFB	FERTIGFUSSBODEN	UHD	UNTERHANGDECKE	
OK	OBERKANTE	DK	DECKENTEILVERKLEIDUNG	
UK	UNTERKANTE	HK	HEIZKÖRPER	
AK	AUSSENKANTE	HHK	HANDTUCHHEIZKÖRPER	
VK	VORDERKANTE	FbHZ	FUSSBODENHEIZUNG	
DN	DACHNEIGUNG	LU	LÜFTUNG	
STG	STIEGUNGSVERHÄLTNIS	ELT	ELEKTRO	
DD	DECKENDURCHBRUCH	BE	BODENEINLAUF	
BD	BODENDURCHBRUCH	SW	SCHMUTZWASSER	
WD	WANDDURCHBRUCH	RW	REGENWASSER	
WS	WANDSCHLITZ	RR	REGENROHR	
BH	BRÜSTUNGSHÖHE	NE	NOTENTWÄSSERUNG RW	
RH	RAUMHÖHE	OL	OBERLICHT	
ST	STURZ	OT	OBERNUTZSCHLIESSER	
UZ	UNTERZUG	RS	RAUCHDICHT/	
OZ	ÜBERZUG	RS	SELBSTSCHLIESSEND	
MW	MAUERWERK	DS	DICHT - UND	
LS	LICHTSCHACHT	LS	SELBSTSCHLIESSEND	
FG	FESTVERGLASUNG	D	DICHTSCHLIESSEND	
Ja	JALOUSIE	FSA	FESTSTELLANLAGE	
Rs	ROLLLÄDEN	FLT	FREILAUFÜRSCHLIEßER	
DU	DUSCHE	PANIK	PANIKSCHLOSS	
WM	WASCHMASCHINE	AT	AUTOMATIKTÜR	
TR	TROCKNER	ZK	ZUGANGSKONTROLLE	
2.RW	2. RETTUNGSWEG	RM	RAUCHMELDER	
WDVS	WÄRMEDÄMM- VERBUNDSYSTEM	DB	DACHBEGRÜNUNG	
F30, F60, F90	FEUERWIDERSTAND BAUTEILE GEFORDERT			
T30, T90	FEUERWIDERSTAND TÜREN GEFORDERT			
Hinweise allgemein:				
- Tragende Teile nur nach Statik				
- sämtliche Maße sind am Bau zu nehmen und zu prüfen!				
- bei Differenzen ist der Architekt sofort zu verständigen				
- vorbehaltlich Haustechnikplanung				
- vorbehaltlich Elektroplanung				
- vorbehaltlich rothaurelevante Einbauteile (z.B.: Aufzug, Zufahrtstor)				
MASS- UND FLÄCHENANGABEN				
- angegebene Maße und Flächen beziehen sich auf Rohbaum Maße (ohne Putz)				
- Alle angegebenen Raumflächen sind Grundflächen, kein Nutzflächen				
- Öffnungsmaße sind Bauchmaße!				

**Alle Rohbauöffnungen gelten ab Oberkante Fertigfußboden!**

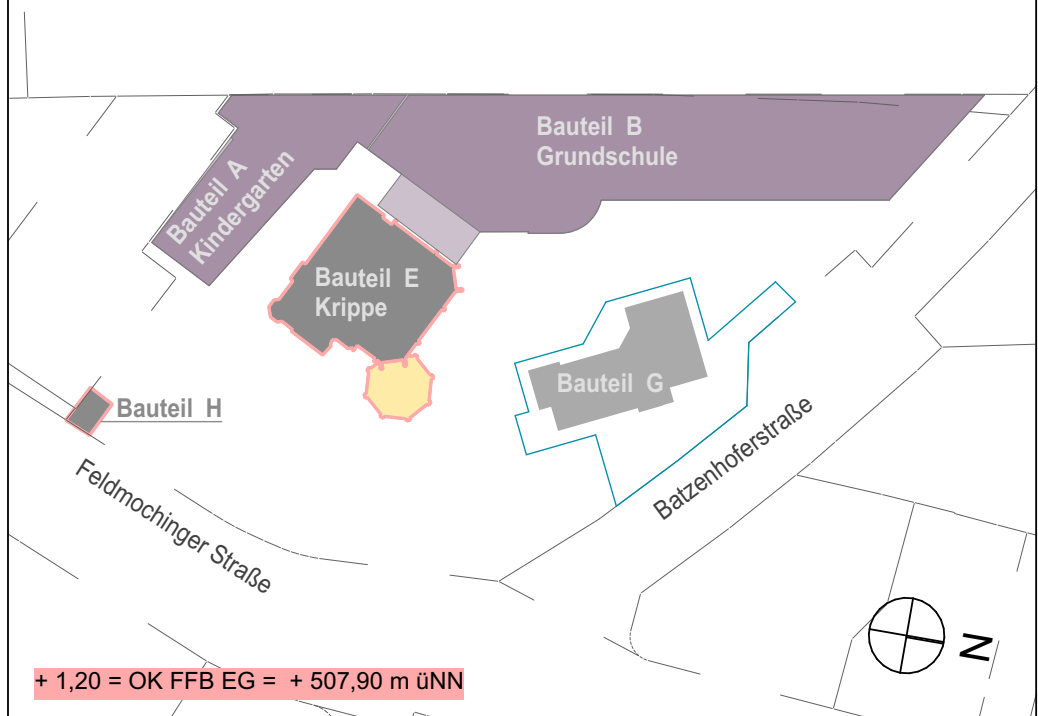
**MASSANGABEN**  
Sämtliche Maße sind vom Unternehmer eigenverantwortlich am Bau zu prüfen!

**TRAGWERK** · Alle Ausführungspläne sind nur in Verbindung mit den gültigen Schal- und Bewehrungsplänen des Tragwerksplaners, sowie den Durchbruchplänen der Fachingenieure gültig und/oder den ergänzenden Angaben.  
Dehnungsfugen sind nach Angabe des Tragwerksplaners auszuführen.  
Der Ausführende ist verpflichtet, den Auftraggeber auf etwaige Unstimmigkeiten der Ausführungsunterlagen hinzuweisen (VOB/B § 4.3).

**BRANDSCHUTZ** · Alle Ausführungspläne sind nur in Verbindung mit dem gültigen Brandschutzkonzept und den dazugehörigen Brandschutzplänen gültig. Außerdem sind die ergänzenden Angaben in den Detailplänen zu beachten.

03	06.06.25	keine Änderung	MBe
IN	DATUM	ÄNDERUNGEN	BEARB.

Plancodierung  
**FEL 2025-06-06 ZECK WP701\_F.03\_Schnitt A**



Vorhaben  
**100 · FEL - Feldmochinger Straße 7, 80992 München**  
FEL Neubau für Grundschule IBSM sowie Neubau und Umbau für Kindertageseinrichtung IKC  
Flurnummer · 1039, 1033/3, 1033/5

Auftraggeber  
**International Bilingual School Munich gemeinnützige GmbH (IBSM) und International Kids Campus GmbH (IKC), je vertreten durch GF Rainer Eckerl**  
Fürstenrieder Straße 267  
81377 München

Planersteller  
**2 ECK Architekten**  
Leschik und Barnitzki GmbH  
Leipziger Str. 13 B  
01097 Dresden  
Tel: 0351- 486 166 0  
e-mail: beilen@2-eck.com

Planinhalt	Maßstab
<b>701_F.03_Schnitt A</b>	<b>1:50</b>

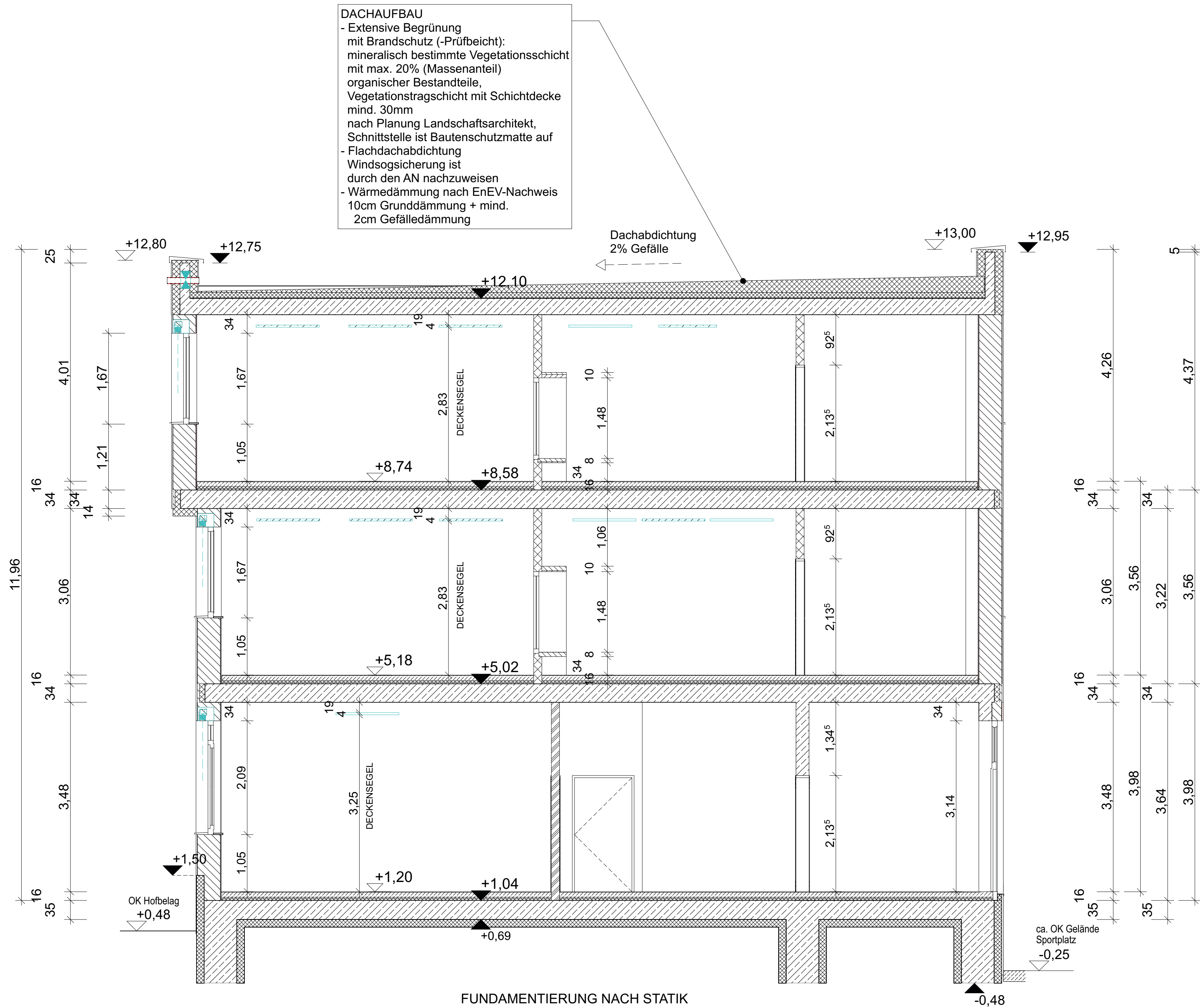
Projektstadium <b>Ausführungsplanung</b>	Datum 06.06.2025	Blattgröße A1	Planersteller MBe
Dateiname: 1100_FELWP_gh			





Plannummer Planinhalt Bezeichnung Index Sonstiges			Maßstab
<b>703_F.03_Schnitt C</b>			<b>1:100</b>
Projektstadium <b>Ausführungsplanung</b>	Datum 06.06.2025	Blattgröße A0	Planersteller MBE
Datenname: 1100_PSLWP_gh			





# Schnitt D-D

Bauteil B

Legende			
Grundriss			
	-2,07	Höhenkote UK Rohmaß	
	-2,07	Höhenkote OK Fertigmaß	
	-2,07	Höhenkote OK Rohmaß	
Schnitt/Ansicht			
	-2,07	Höhenkote OK Fertigmaß	
	-2,07	Höhenkote OK Rohmaß	
	-2,07	Höhenkote UK Fertigmaß	
	-2,07	Höhenkote UK Rohmaß	
		Wand STAHLBETON	
		Wand KALKSANDSTEIN	
		Wand POROTON	
		Trockenbauwand	
		Trockenbauwand F30	
		Trockenbauwand F90	
		Bauteil über der Schnittebene	
		Hinweise aus Planungsprozess	
RFB	ROHFUSSBODEN	TB	TROCKENBAU
FFB	FERTIGFUSSBODEN	UHD	UNTERHANGDECKE
OK	OBERKANTE	DK	DECKENTEILVERKLEIDUNG
UK	UNTERKANTE	HK	HEIZKÖRPER
AK	AUSSENKANTE	HHK	HANDTUCHHEIZKÖRPER
VK	VORDERKANTE	FbHZ	FUSSBODENHEIZUNG
DN	DACHNEIGUNG	LU	LÜFTUNG
STG	STEIFIGKEITSVERHÄLTNIS	ELT	ELEKTRO
DD	DECKENDURCHBRUCH	BE	BODENEINLAUF
BD	BODENDURCHBRUCH	SW	SCHMUTZWASSER
WD	WANDDURCHBRUCH	RW	REGENWASSER
WS	WANDSCHLITZ	RR	REGENROHR
BH	BRÜSTUNGSHÖHE	NE	NOTENTWÄSSERUNG RW
RH	RAUMHÖHE	OL	OBERLICHT
ST	STURZ	OT	OBERFÜRSCHLIESSER
UZ	UNTERZUG	RS	RAUCHDICHT
OZ	ÜBERZUG	RS	SELBSTSCHLIESSEND
MW	MAUERWERK	DS	DICHT - UND
LS	LICHTSCHACHT	LS	SELBSTSCHLIESSEND
FG	FESTVERGLASUNG	D	DICHTSCHLIESSEN
Ja	JALOUSIE	FSA	FESTSTELLANLAGE
Ro	ROLLLADEN	FLT	FREILAUFÜRSCHLIEßER
DU	DUSCHE	PANIK	PANIKSCHLOSS
WM	WASCHMASCHINE	AT	AUTOMATIKTÜR
TR	TROCKNER	ZK	ZUGANGSKONTROLLE
2.RW	2. RETTUNGSWEG	RM	RAUCHMELDER
WDVS	WÄRMEDÄMM- VERBUNDSYSTEM	DB	DACHBEGRÜNNUNG
F30, F60, F90	FEUERWIDERSTAND BAUTEILE GEFORDERT		
T30, T90	FEUERWIDERSTAND TUREN GEFORDERT		
Hinweise allgemein:			
- Tragende Teile nur nach Statik			
- sämtliche Maße sind am Bau zu nehmen und zu prüfen!			
- bei Differenzen ist der Architekt sofort zu verständigen			
- vorbehaltlich Haustechnikplanung			
- vorbehaltlich Elektroplanung			
- vorbehaltlich rothaurelevante Einbauteile (z.B.: Aufzug, Zufahrtstür)			
MASS- UND FLÄCHENANGABEN			
- angegebene Maße und Flächen beziehen sich auf Rohbaumasse (ohne Putz)			
- Alle angegebenen Raumflächen sind Grundflächen, kein Nutzflächen			
- Öffnungsmaße sind Baurichtmaße!			

**Alle Rohbauöffnungen gelten ab Oberkante Fertigfußboden!**

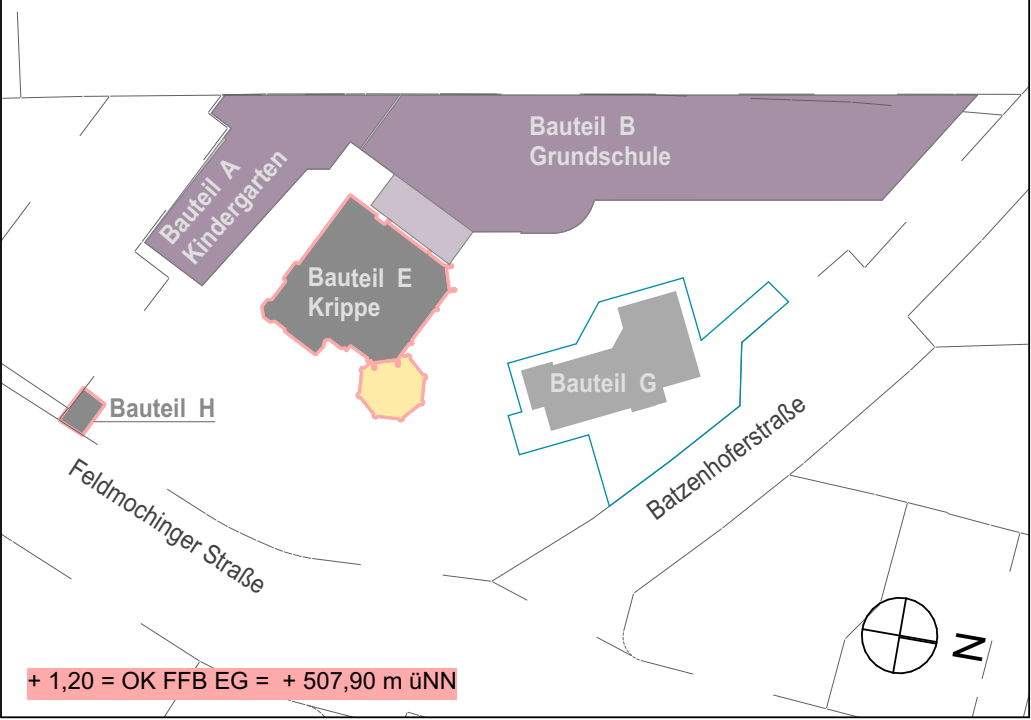
**MASSANGABEN**  
Sämtliche Maße sind vom Unternehmer eigenverantwortlich am Bau zu prüfen!

**TRAGWERK** · Alle Ausführungspläne sind nur in Verbindung mit den gültigen Schal- und Bewehrungsplänen des Tragwerksplaners, sowie den Durchbruchplänen der Fachingenieure gültig und/oder den ergänzenden Angaben.  
Dehnungsfugen sind nach Angabe des Tragwerksplaners auszuführen.  
Der Ausführende ist verpflichtet, den Auftraggeber auf etwaige Unstimmigkeiten der Ausführungsunterlagen hinzuweisen (VOB/B § 4.3).

**BRANDSCHUTZ** · Alle Ausführungspläne sind nur in Verbindung mit dem gültigen Brandschutzkonzept und den dazugehörigen Brandschutzplänen gültig. Außerdem sind die ergänzenden Angaben in den Detailplänen zu beachten.

03	06.06.25	keine Änderung	MBe
IN	DATUM	ÄNDERUNGEN	BEARB.

Planocodierung  
**FEL 2025-06-06 2ECK WP704\_F.03\_Schnitt D**



Vorhaben  
**100 · FEL - Feldmochinger Straße 7, 80992 München**  
FEL Neubau für Grundschule IBSM sowie Neubau und Umbau für Kindertageseinrichtung IKC  
Flurnummer · 1039, 1033/3, 1033/5

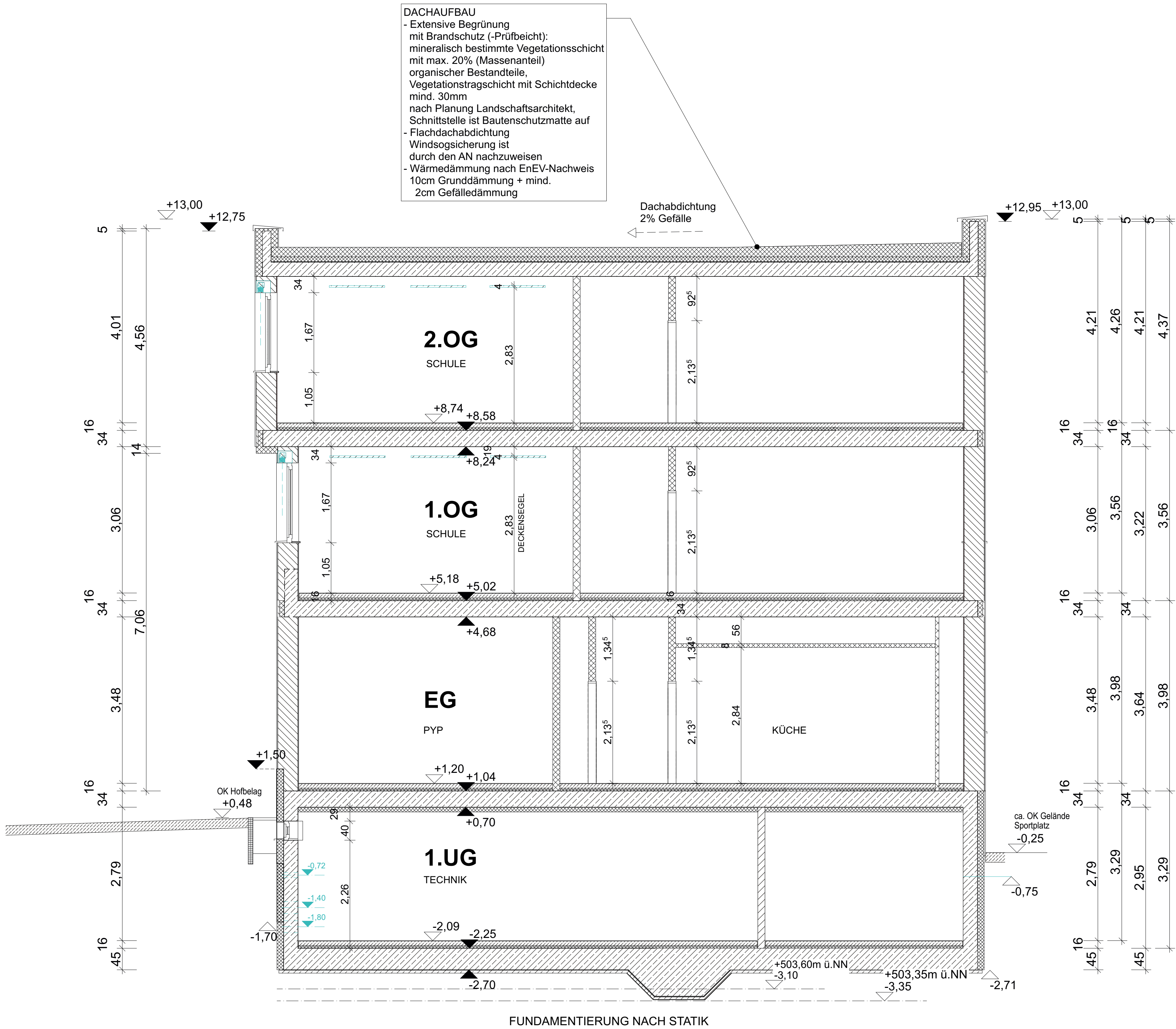
Auftraggeber  
**International Bilingual School Munich gemeinnützige GmbH (IBSM) und International Kids Campus GmbH (IKC), je vertreten durch GF Rainer Eckerl**  
Fürstener Straße 267  
81377 München

Planersteller  
**2 ECK Architekten**  
Leschik und Barnitzki GmbH  
Leipziger Str. 13 B  
01097 Dresden  
Tel: 0351- 486 166 0  
e-mail: beilen@2-eck.com

Planinhalt	Maßstab
<b>704_F.03_Schnitt D</b>	<b>1:50</b>

Projektstadium <b>Ausführungsplanung</b>	Datum 06.06.2025	Blattgröße A1	Planersteller MBe
Dateiname: 1100_FELWP_gh			





Legende		
Grundriss		
± -2,07	Höhenkote UK Rohmaß	Wand STAHLBETON
⊕ -2,07	Höhenkote OK Fertigmaß	Wand KALKSANDSTEIN
⬤ -2,07	Höhenkote OK Rohmaß	Wand POROTON
Schnitt/Ansicht		
▽ -2,07	Höhenkote OK Fertigmaß	Trockenbauwand
▼ -2,07	Höhenkote OK Rohmaß	Trockenbauwand F30
△ -2,07	Höhenkote UK Fertigmaß	Trockenbauwand F90
▲ -2,07	Höhenkote UK Rohmaß	Bauteil über der Schnittebene
		Hinweise aus Planungsprozess

RFB	ROHFUSSBODEN	TB	TROCKENBAU
FFB	FERTIGFUSSBODEN	UHD	UNTERHANGDECKE
OK	OBERKANTE	DK	DECKENTEILVERKLEIDUNG
UK	UNTERKANTE	HK	HEIZKÖRPER
AK	AUSSENKANTE	HHK	HANDTUCHHEIZKÖRPER
VK	VORDERKANTE	FbHZ	FUSSBODENHEIZUNG
DN	DACHNEIGUNG	LU	LÜFTUNG
STG	STIEGUNGSVERHÄLTNIS	ELT	ELEKTRO
DD	DECKENDURCHBRUCH	BE	BODENEINLAUF
BD	BODENDURCHBRUCH	SW	SCHMUTZWASSER
WD	WANDDURCHBRUCH	RW	REGENWASSER
WS	WANDSCHLITZ	RR	REGENROHR
BH	BRÜSTUNGSHÖHE	NE	NOTENTWÄSSERUNG RW
RH	RAUMHÖHE	OL	OBERLICHT
ST	STURZ	OT	OBERFÜRSCHLIESSER
UZ	UNTERZUG	RS	RAUCHDICHT/
OZ	ÜBERZUG	RS	SELBSTSCHLIESSEND
MW	MAUERWERK	DS	DICHT - UND
LS	LICHTSCHACHT	DS	SELBSTSCHLIESSEND
FG	FESTVERGLASUNG	D	DICHTSCHLIESSEND
Ja	JÄLOUSIE	FSA	FESTSTELLANLAGE
Ro	ROLLLÄDEN	FLT	FREILAUFÜRSCHLIEßER
DU	DUSCHE	PANIK	PANIKSCHLOSS
WM	WASCHMASCHINE	AT	AUTOMATIKTÜR
TR	TROCKNER	ZK	ZUGANGSKONTROLLE
2.RW	2. RETTUNGSWEG	RM	RAUCHMELDER
WDVS	WÄRMEDÄMM-	DB	DACHBEGRÜNNUNG
VERBUNDSYSTEM			
F30, F60, F90	FEUERWIDERSTAND BAUTEILE GEFORDERT		
T30, T90	FEUERWIDERSTAND TUREN GEFORDERT		
Hinweise allgemein:			
- Tragende Teile nur nach Statik			
- sämtliche Maße sind am Bau zu nehmen und zu prüfen!			
- bei Differenzen ist der Architekt sofort zu verständigen			
- vorbehaltlich Haustechnikplanung			
- vorbehaltlich Elektroplanung			
- vorbehaltlich rothaurelevante Einbauteile (z.B.: Aufzug, Zufahrtstor)			
MASS- UND FLÄCHENANGABEN			
- angegebene Maße und Flächen beziehen sich auf Rohbaumasse (ohne Putz)			
- Alle angegebenen Raumflächen sind Grundflächen, kein Nutzflächen			
- Öffnungsmaße sind Baurichtmaße!			

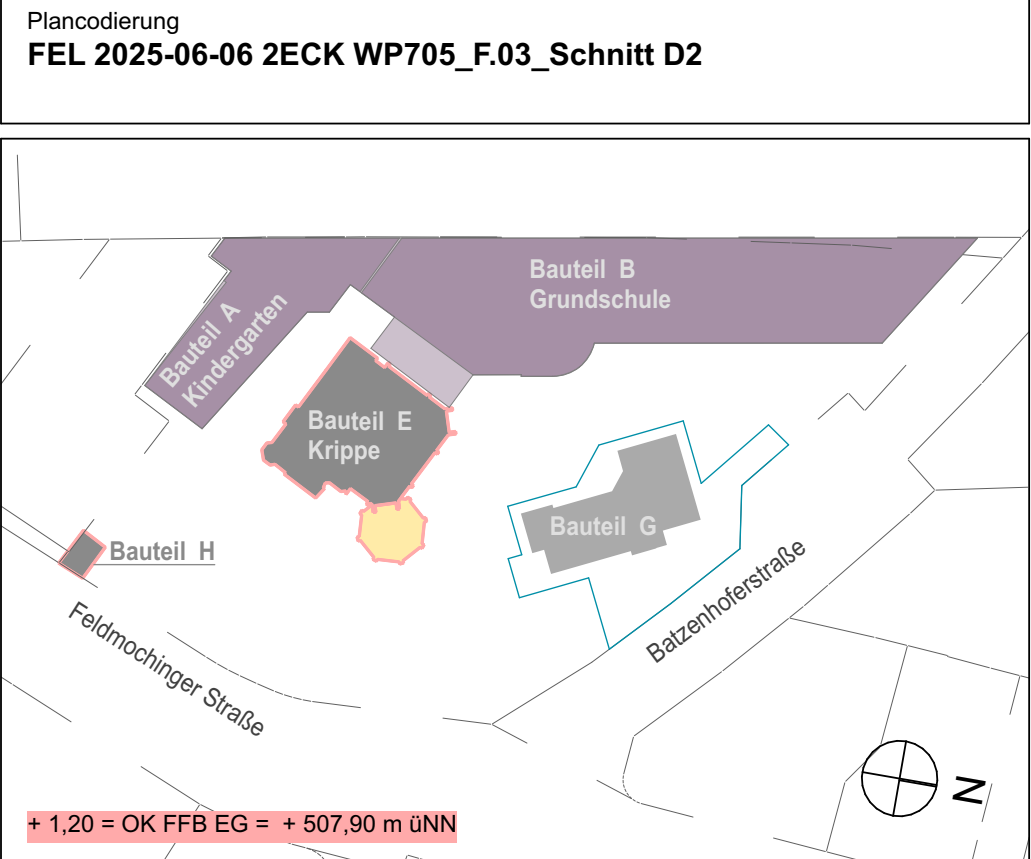
**Alle Rohbauöffnungen gelten ab Oberkante Fertigfußboden!**

**MASSANGABEN**  
Sämtliche Maße sind vom Unternehmer eigenverantwortlich am Bau zu prüfen!

**TRAGWERK** · Alle Ausführungspläne sind nur in Verbindung mit den gültigen Schal- und Bewehrungsplänen des Tragwerksplaners, sowie den Durchbruchplänen der Fachingenieure gültig und/oder den ergänzenden Angaben.  
Dehnungsfugen sind nach Angabe des Tragwerksplaners auszuführen.  
Der Ausführende ist verpflichtet, den Auftraggeber auf etwaige Unstimmigkeiten der Ausführungsunterlagen hinzuweisen (VOB/B § 4.3).

**BRANDSCHUTZ** · Alle Ausführungspläne sind nur in Verbindung mit dem gültigen Brandschutzkonzept und den dazugehörigen Brandschutzplänen gültig. Außerdem sind die ergänzenden Angaben in den Detailplänen zu beachten.

03	06.06.25	keine Änderung	MBe
01	28.11.24	Dämmung TG angepasst	MBe
IN	DATUM	ÄNDERUNGEN	BEARB.



Vorhaben  
**100 · FEL - Feldmochinger Straße 7, 80992 München**  
FEL Neubau für Grundschule IBSM sowie Neubau und Umbau für Kindertageseinrichtung IKC  
Flurnummer · 1039, 1033/3, 1033/5

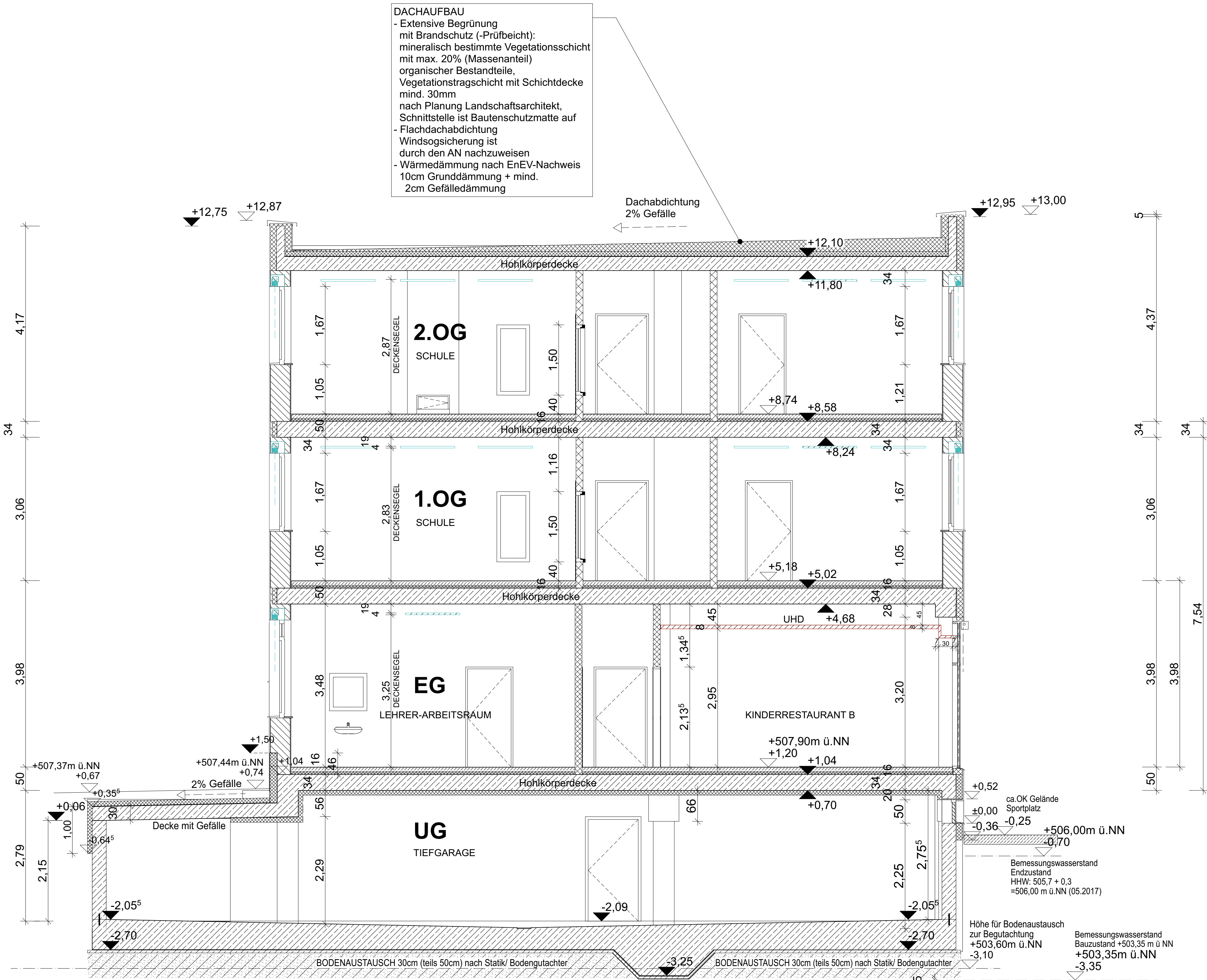
Auftraggeber  
**International Bilingual School Munich gemeinnützige GmbH (IBSM) und International Kids Campus GmbH (IKC), je vertreten durch GF Rainer Eckerl**  
Fürstenrieder Straße 267  
81377 München

Planersteller  
**2. ECK Architekten**  
Leschik und Barnitzki GmbH  
Leipziger Str. 13 B  
01097 Dresden  
Tel: 0351- 486 166 0  
e-mail: beilen@2-eck.com

Planinhalt	Maßstab
<b>705_F.03_Schnitt D2</b>	<b>1:50</b>

Projektstadium <b>Ausführungsplanung</b>	Datum 06.06.2025	Blattgröße A1	Planersteller MBe
Dateiname: 1100_FELWP_gh			





# Schnitt E-E

Bauteil B

Legende		
Grundriss		
± -2,07	Höhenkote UK Rohmaß	Wand STAHLBETON
⊕ -2,07	Höhenkote OK Fertigmaß	Wand KALKSANDSTEIN
⬇ -2,07	Höhenkote OK Rohmaß	Wand POROTON
Schnitt/Ansicht		
▽ -2,07	Höhenkote OK Fertigmaß	Trockenbauwand
▼ -2,07	Höhenkote OK Rohmaß	Trockenbauwand F30
△ -2,07	Höhenkote UK Fertigmaß	Trockenbauwand F90
▲ -2,07	Höhenkote UK Rohmaß	Bauteil über der Schnittebene
		Hinweise aus Planungsprozess

RFB	ROHFUSSBODEN	TB	TROCKENBAU
FFB	FERTIGFUSSBODEN	UHD	UNTERHANGDECKE
OK	OBERKANTE	DK	DECKENTEILVERKLEIDUNG
UK	UNTERKANTE	HK	HEIZKÖRPER
AK	AUSSENKANTE	HHK	HANDTUCHHEIZKÖRPER
VK	VORDERKANTE	FbHZ	FUSSBODENHEIZUNG
DN	DACHNEIGUNG	LU	LÜFTUNG
STG	STIEGUNGSVERHÄLTNIS	ELT	ELEKTRO
DD	DECKENDURCHBRUCH	BE	BODENEINLAUF
BD	BODENDURCHBRUCH	SW	SCHUTZWASSER
WD	WANDDURCHBRUCH	RW	REGENWASSER
WS	WANDSCHLITZ	RR	REGENROHR
BH	BRÜSTUNGSHÖHE	NE	NOTENTWÄSSERUNG RW
RH	RAUMHÖHE	OL	OBERLICHT
ST	STURZ	OT	OBERÜRSCHLIESSER
UZ	UNTERZUG	RS	RAUCHDICHT/
OZ	ÜBERZUG	RS	SELBSTSCHLIESSEND
MW	MAUERWERK	DS	DICHT - UND
LS	LICHTSCHACHT	LS	SELBSTSCHLIESSEND
FG	FESTVERGLASUNG	D	DICHTSCHLIESSEND
Ja	JALOUSIE	D	FESTSTELLANLAGE
Rd	ROLLLÄDEN	FLT	FREILAUFÜRSCHLIEßER
DU	DUSCHE	PANIK	PANIKSCHLOSS
WM	WASCHMASCHINE	AT	AUTOMATIKTÜR
TR	TROCKNER	ZK	ZUGANGSKONTROLLE
2.RW	2. RETTUNGSWEG	RM	RAUCHMELDER
WDVS	WÄRMEDÄMM-VERBUNDSYSTEM	DB	DACHBEGRÜNUNG

F30, F60, F90 FEUERWIDERSTAND BAUTEILE GEFORDERT  
T30, T90 FEUERWIDERSTAND TUREN GEFORDERT

Hinweise allgemein:

- Tragende Teile nur nach Statik
- sämtliche Maße sind am Bau zu nehmen und zu prüfen!
- bei Differenzen ist der Architekt sofort zu verständigen
- vorbehaltlich Haustechnikplanung
- vorbehaltlich Elektroplanung
- vorbehaltlich rothaurelevante Einbauteile (z.B.: Aufzug, Zufahrtstor)

MASS- UND FLÄCHENANGABEN

- angegebene Maße und Flächen beziehen sich auf Rohbaumasse (ohne Putz)
- Alle angegebenen Raumflächen sind Grundflächen, kein Nutzflächen
- Öffnungsmaße sind Baurichtmaße!

## Alle Rohbauöffnungen gelten ab Oberkante Fertigfußboden!

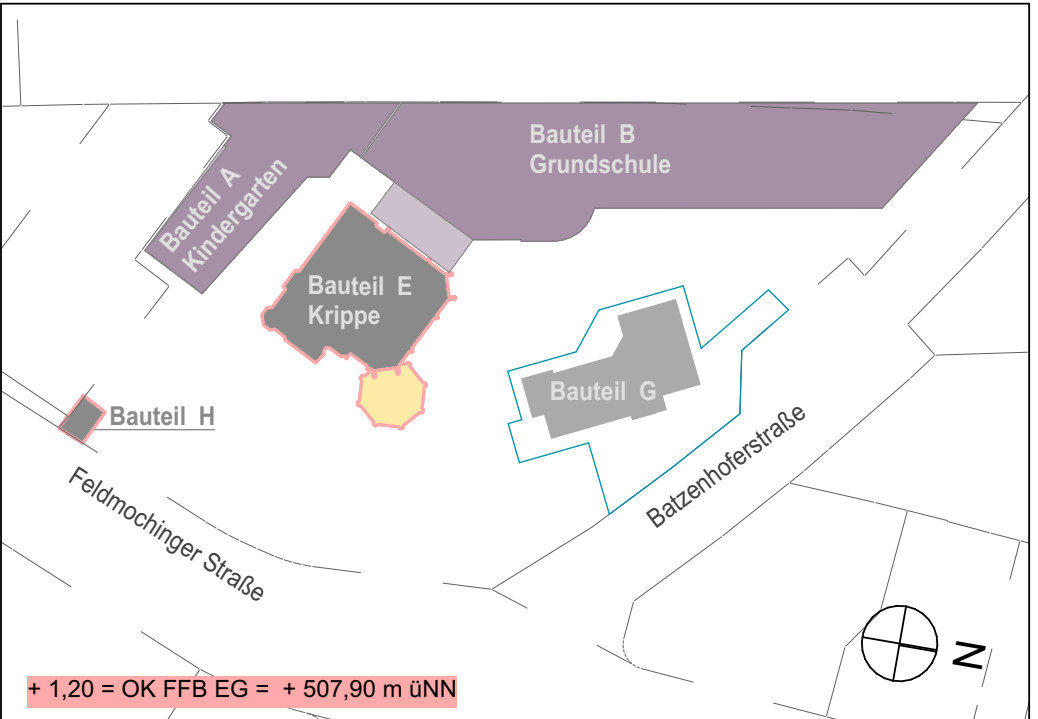
**MASSANGABEN**  
Sämtliche Maße sind vom Unternehmer eigenverantwortlich am Bau zu prüfen!

**TRAGWERK** - Alle Ausführungspläne sind nur in Verbindung mit den gültigen Schal- und Bewehrungsplänen des Tragwerksplaners, sowie den Durchbruchplänen der Fachingenieure gültig und/oder den ergänzenden Angaben.  
Dehnungsfugen sind nach Angabe des Tragwerksplaners auszuführen.  
Der Ausführende ist verpflichtet, den Auftraggeber auf etwaige Unstimmigkeiten der Ausführungsunterlagen hinzuweisen (VOB/B § 4.3).

**BRANDSCHUTZ** - Alle Ausführungspläne sind nur in Verbindung mit dem gültigen Brandschutzkonzept und den dazugehörigen Brandschutzplänen gültig. Außerdem sind die ergänzenden Angaben in den Detailplänen zu beachten.

03	06.06.25	keine Änderung	MBe
01	28.11.24	Dämmung TG angepasst	MBe
IN	DATUM	ÄNDERUNGEN	BEARB.

Plancodingierung  
**FEL 2025-06-06 ZECK WP706\_F.03\_Schnitt E**



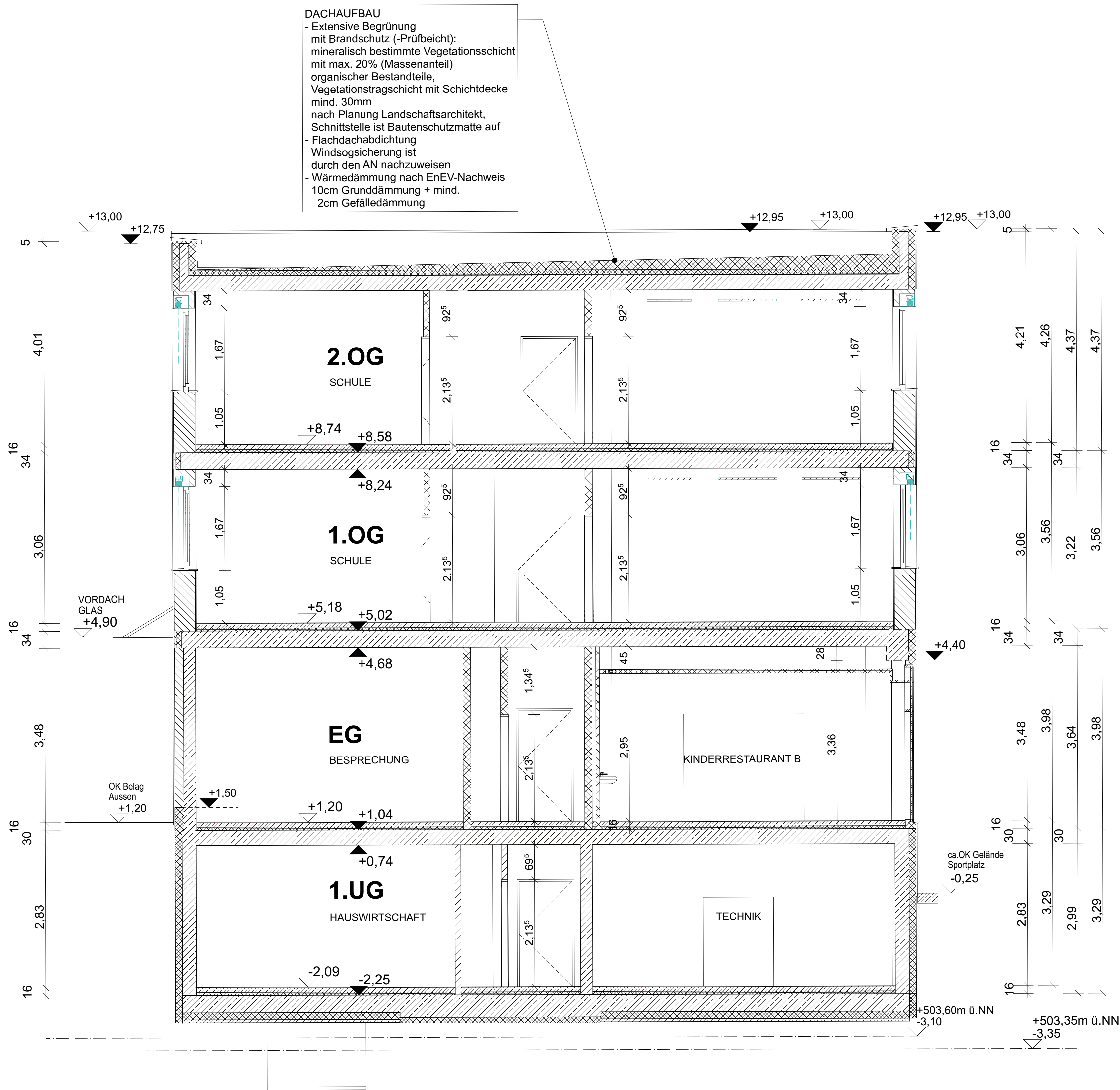
Vorhaben  
**100 · FEL - Feldmochinger Straße 7, 80992 München**  
FEL Neubau für Grundschule IBSM sowie Neubau und Umbau für Kindertageseinrichtung IKC  
Flurnummer - 1039, 1033/3, 1033/5

Auftraggeber  
**International Bilingual School Munich gemeinnützige GmbH (IBSM) und International Kids Campus GmbH (IKC), je vertreten durch GF Rainer Eckerl**  
Fürstenrieder Straße 267  
81377 München

Planersteller  
**2 ECK Architekten**  
Leschik und Barnitzki GmbH  
Leipziger Str. 13 B  
01097 Dresden  
Tel: 0351- 486 166 0  
e-mail: beilen@2-eck.com

Planinhalt	Maßstab		
<b>706_F.03_Schnitt E</b>	<b>1:50</b>		
Projektstadium <b>Ausführungsplanung</b>	Datum 06.06.2025	Blattgröße A1	Planersteller MBe
Dateiname: 1100_FELWP_gh			





**Schnitt F-F**  
Bauteil B

**Legende**

**Grundriss**

- ± -2,07 Höhenkote UK Rohmaß
- ⊕ -2,07 Höhenkote OK Fertigmaß
- ⬇ -2,07 Höhenkote OK Rohmaß

**Schnitt/Ansicht**

- ▽ -2,07 Höhenkote OK Fertigmaß
- ▼ -2,07 Höhenkote OK Rohmaß
- △ -2,07 Höhenkote UK Fertigmaß
- ▲ -2,07 Höhenkote UK Rohmaß

Wand STAHLBETON

Wand KALKSANDSTEIN

Wand POROTON

Trockenbauwand

Trockenbauwand F30

Trockenbauwand F90

Bauteil über der Schnittebene

Hinweise aus Planungsprozess

RFB ROHFUSSBODEN

FFB FERTIGFUSSBODEN

OK OBERKANTE

UK UNTERKANTE

AK AUSSENKANTE

VK VORDERKANTE

DN DACHNEIGUNG

STG STEIGUNGSVERHÄLTNIS

DD DECKENDURCHBRUCH

BD BODENDURCHBRUCH

WD WANDDURCHBRUCH

WS WANDSCHLITZ

BH BRÜSTUNGSHÖHE

RH RAUMHÖHE

ST STURZ

UZ UNTERZUG

OZ ÜBERZUG

MW MAUERWERK

LS LICHTSCHACHT

FG FESTVERGLASUNG

Ja JALOUSIE

Rd ROLLADEN

DU DUSCHE

WM WASCHMASCHINE

TR TROCKNER

2.RW 2. RETTUNGSWEG

WDVS WÄRMEDÄMM-VERBUNDSYSTEM

TB TROCKENBAU

UHD UNTERHANGDECKE

OK DECKENTEILVERKLEIDUNG

HK HEIZKÖRPER

HHK HANDTUCHHEIZKÖRPER

FbHZ FUSSBODENHEIZUNG

LU LÜFTUNG

ELT ELEKTRO

BE BODENEINLAUF

SW SCHMUTZWASSER

RW REGENWASSER

RR REGENROHR

NE NOTENTWÄSSERUNG

OL OBERLICHT

OT OBENTÖRSCHLIESSE

RAUCHDICHT/RS SELBSTSCHLIESSEND

DS DICHT - UND SELBSTSCHLIESSEND

D DICHTSCHLIESSEND

FSA FESTSTELLANLAGE

FLT FREILAUFÜRSCHLIEßER

PANIK PANIKSCHLOSS

AT AUTOMATIKTÜR

ZK ZUGANGSKONTROLLE

RM RAUCHMELDER

DB DACHBEGRÜNUNG

F30, F60, F90 FEUERWIDERSTAND BAUTEILE GEFORDERT

T30, T90 FEUERWIDERSTAND TUREN GEFORDERT

Hinweise allgemein:

- Tragende Teile nur nach Statik
- sämtliche Maße sind am Bau zu nehmen und zu prüfen!
- bei Differenzen ist der Architekt sofort zu verständigen
- vorbehaltlich Haustechnikplanung
- vorbehaltlich Elektroplanung
- vorbehaltlich rothaurelevante Einbauteile (z.B.: Aufzug, Zufahrtstor)

MASS- UND FLÄCHENANGABEN

- angegebene Maße und Flächen beziehen sich auf Rohbaumaße (ohne Putz)
- Alle angegebenen Raumflächen sind Grundflächen, kein Nutzflächen
- Öffnungsmaße sind Baurichtmaße!

**Alle Rohbauöffnungen gelten ab Oberkante Fertigfußboden!**

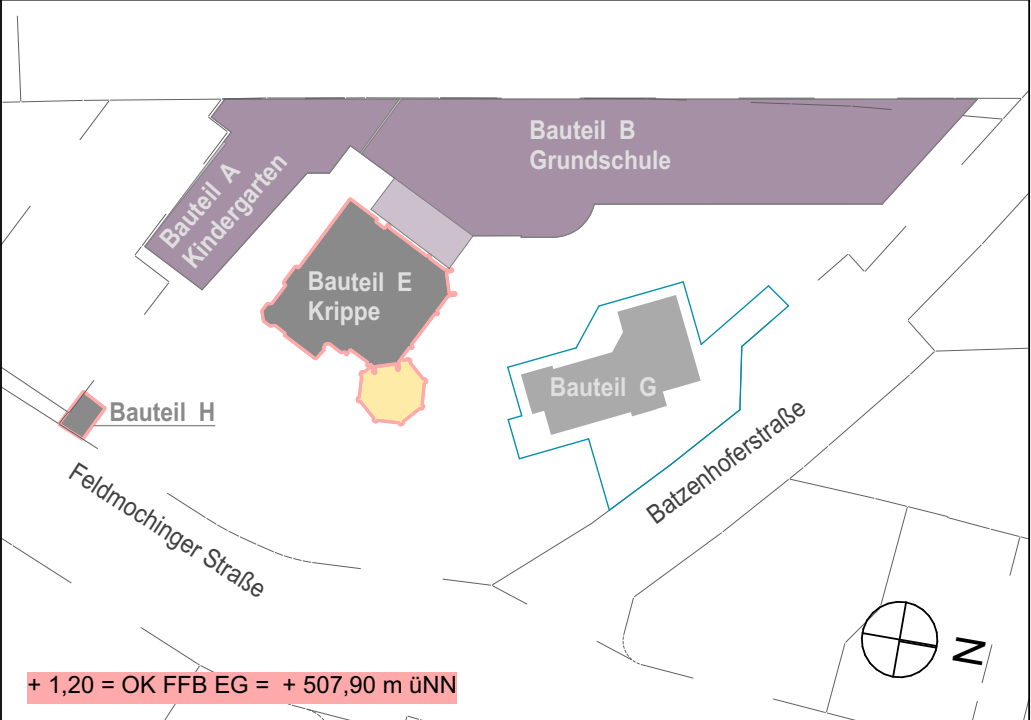
**MASSANGABEN**  
Sämtliche Maße sind vom Unternehmer eigenverantwortlich am Bau zu prüfen!

**TRAGWERK** · Alle Ausführungspläne sind nur in Verbindung mit den gültigen Schal- und Bewehrungsplänen des Tragwerksplaners, sowie den Durchbruchplänen der Fachingenieure gültig und/oder den ergänzenden Angaben.  
Dehnungsfugen sind nach Angabe des Tragwerksplaners auszuführen.  
Der Ausführende ist verpflichtet, den Auftraggeber auf etwaige Unstimmigkeiten der Ausführungsunterlagen hinzuweisen (VOB/B § 4.3).

**BRANDSCHUTZ** · Alle Ausführungspläne sind nur in Verbindung mit dem gültigen Brandschutzkonzept und den dazugehörigen Brandschutzplänen gültig. Außerdem sind die ergänzenden Angaben in den Detailplänen zu beachten.

03	06.06.25	keine Änderung	MBe
IN	DATUM	ÄNDERUNGEN	BEARB.

Plancodierung  
**FEL 2025-06-06 ZECK WP707\_F.03\_Schnitt F**



Vorhaben  
**100 · FEL - Feldmochinger Straße 7, 80992 München**  
FEL Neubau für Grundschule IBSM sowie Neubau und Umbau für Kindertageseinrichtung IKC  
Flurnummer · 1039, 1033/3, 1033/5

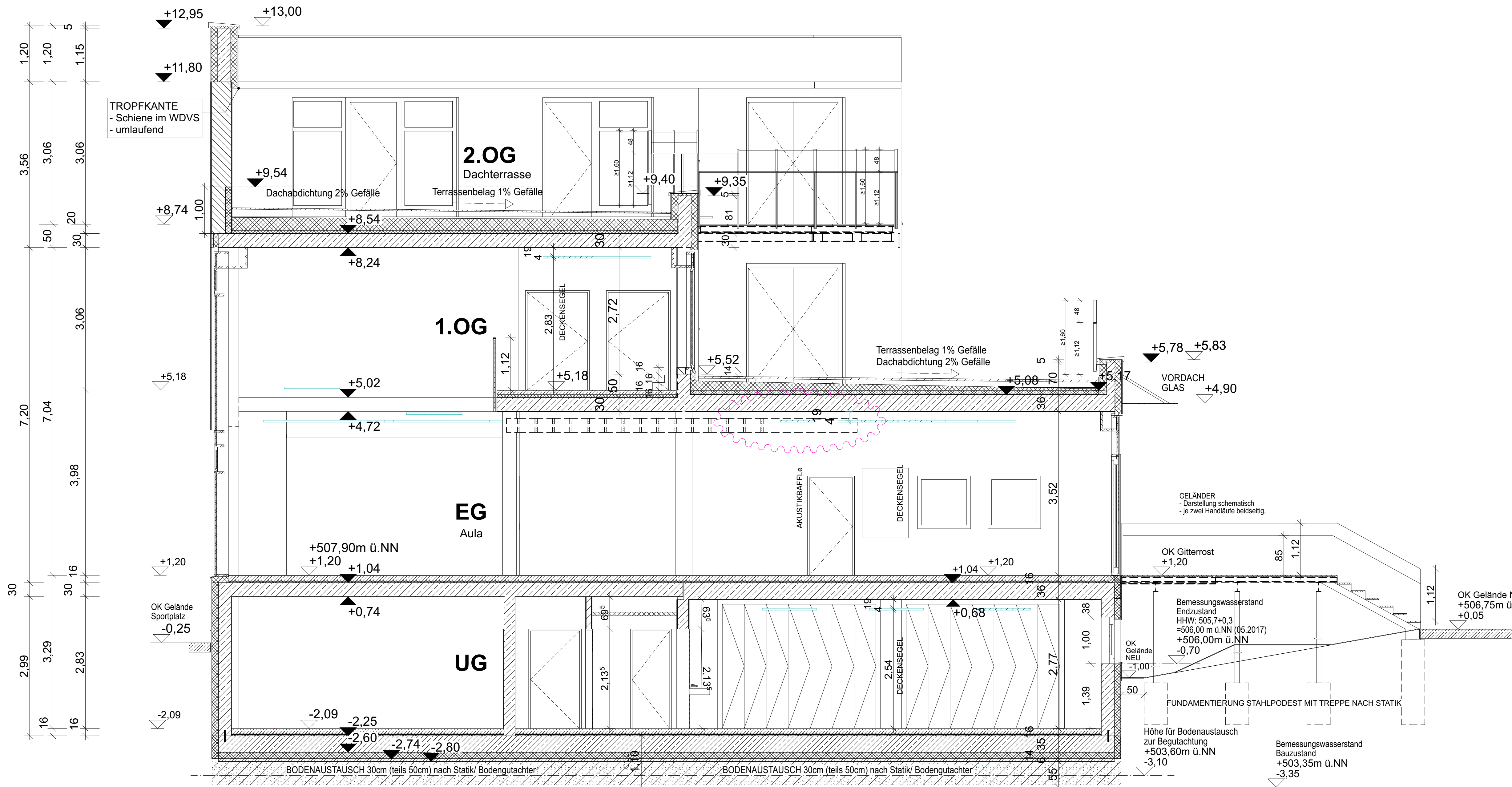
Auftraggeber  
**International Bilingual School Munich gemeinnützige GmbH (IBSM) und International Kids Campus GmbH (IKC), je vertreten durch GF Rainer Eckerl**  
Fürstenrieder Straße 267  
81377 München

Planersteller  
**2. ECK Architekten**  
Leschik und Barnitzki GmbH  
Leipziger Str. 13 B  
01097 Dresden  
Tel: 0351- 486 166 0  
e-mail: bellen@2-eck.com

Planinhalt	Maßstab
<b>707_F.03_Schnitt F</b>	<b>1:50</b>

Projektstadium <b>Ausführungsplanung</b>	Datum 06.06.2025	Blattgröße A1	Planersteller MBe
Dateiname: 1100_FELWP_gh			





FUNDAMENTIERUNG NACH STATIK

# Schnitt H-H

Legende		
Grundriss		
± -2,07	Höhenkote UK Rohmaß	Wand STAHLBETON
⊕ -2,07	Höhenkote OK Fertigmaß	Wand KALKSANDSTEIN
⬇ -2,07	Höhenkote OK Rohmaß	Wand POROTON
Schnitt/Ansicht		
▽ -2,07	Höhenkote OK Fertigmaß	Trockenbauwand
▼ -2,07	Höhenkote OK Rohmaß	Trockenbauwand F30
△ -2,07	Höhenkote UK Fertigmaß	Trockenbauwand F90
▲ -2,07	Höhenkote UK Rohmaß	Bauteil über der Schnittebene
		Hinweise aus Planungsprozess

RFB	ROHFUSSBODEN	TB	TROCKENBAU
FFB	FERTIGFUSSBODEN	UHD	UNTERHANGDECKE
OK	OBERKANTE	DK	DECKENTEILVERKLEIDUNG
UK	UNTERKANTE	HK	HEIZKOERPER
AK	AUSSENKANTE	HHK	HANDTUCHHEIZKÖRPER
VK	VORDERKANTE	FbHZ	FUSSBODENHEIZUNG
DN	DACHNEIGUNG	LU	LÜFTUNG
STG	STIEGUNGSVERHÄLTNIS	ELT	ELEKTRO
DD	DECKENDURCHBRUCH	BE	BODENEINLAUF
BD	BODENDURCHBRUCH	SW	SCHMUTZWASSER
WD	WANDDURCHBRUCH	RW	REGENWASSER
WS	WANDSCHLITZ	RR	REGENROHR
BH	BRÜSTUNGSHÖHE	NE	NOTENTWÄSSERUNG RW
RH	RAUMHÖHE	OL	OBERLICHT
ST	STURZ	OT	OBERTÜRSCHLIESSE
UZ	UNTERZUG	RS	RAUCHDICHT/
OZ	ÜBERZUG	RS	SELBSTSCHLIESSEND
MW	MAUERWERK	DS	DICHT - UND
LS	LICHTSCHACHT	DS	SELBSTSCHLIESSEND
FG	FESTVERGLASUNG	D	DICHTSCHLIESSEND
Ja	JALOUSIE	FSA	FESTSTELLANLAGE
Ro	ROLLADEN	FLT	FREILAUFÜRSCHLIESSE
DU	DUSCHE	PANIK	PANIKSCHLOSS
WM	WASCHMASCHINE	AT	AUTOMATIKTÜR
TR	TROCKNER	ZK	ZUGANGSKONTROLLE
2.RW	2. RETTUNGSWEG	RM	RAUCHMELDER
WDVS	WÄRMEDÄMM-VERBUNDSYSTEM	DB	DACHBEGRÜNUNG

F30, F60, F90 FEUERWIDERSTAND BAUTEILE GEFORDERT  
T30, T90 FEUERWIDERSTAND TÜREN GEFORDERT

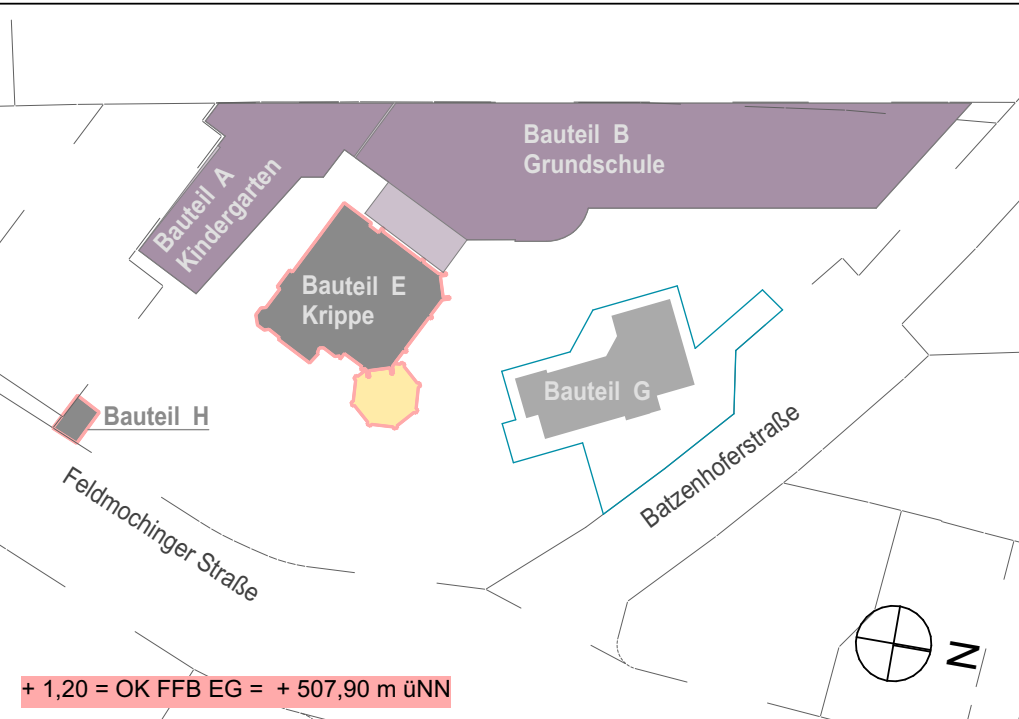
Hinweise allgemein:  
- Tragende Teile nur nach Statik  
- sämtliche Maße sind am Bau zu nehmen und zu prüfen!  
- bei Differenzen ist der Architekt sofort zu verständigen  
- vorbehaltlich Haustechnikplanung  
- vorbehaltlich Elektroplanung  
- vorbehaltlich rothaurelevante Einbauteile (z.B.: Aufzug, Zufahrtstor)  
MASS- UND FLÄCHENANGABEN  
- angegebene Maße und Flächen beziehen sich auf Rohbaumasse (ohne Putz)  
- Alle angegebenen Raumflächen sind Grundflächen, kein Nutzflächen  
- Öffnungsmaße sind Baurichtmaße!

## Alle Rohbauöffnungen gelten ab Oberkante Fertigfußboden!

**MASSANGABEN**  
Sämtliche Maße sind vom Unternehmer eigenverantwortlich am Bau zu prüfen!  
**TRAGWERK** - Alle Ausführungspläne sind nur in Verbindung mit den gültigen Schal- und Bewehrungsplänen des Tragwerksplaners, sowie den Durchbruchplänen der Fachingenieure gültig und/oder den ergänzenden Angaben.  
Dehnungsfugen sind nach Angabe des Tragwerksplaners auszuführen.  
Der Ausführende ist verpflichtet, den Auftraggeber auf etwaige Unstimmigkeiten der Ausführungsunterlagen hinzuweisen (VOB/B § 4.3).  
**BRANDSCHUTZ** - Alle Ausführungspläne sind nur in Verbindung mit dem gültigen Brandschutzkonzept und den dazugehörigen Brandschutzplänen gültig. Außerdem sind die ergänzenden Angaben in den Detailplänen zu beachten.

03	06.06.25	Akustikdecke angepasst	MBe
01	28.11.24	PR-Fassade Lehrerterrasse angepasst	MBe
IN	DATUM	ÄNDERUNGEN	BEARB.

Plancodingierung  
**FEL 2025-06-06 ZECK WP709\_F.03\_Schnitt H**



Vorhaben  
**100 · FEL - Feldmochinger Straße 7, 80992 München**  
FEL Neubau für Grundschule IBSM sowie Neubau und Umbau für Kindertageseinrichtung IKC  
Flurnummer - 1039, 1033/3, 1033/5

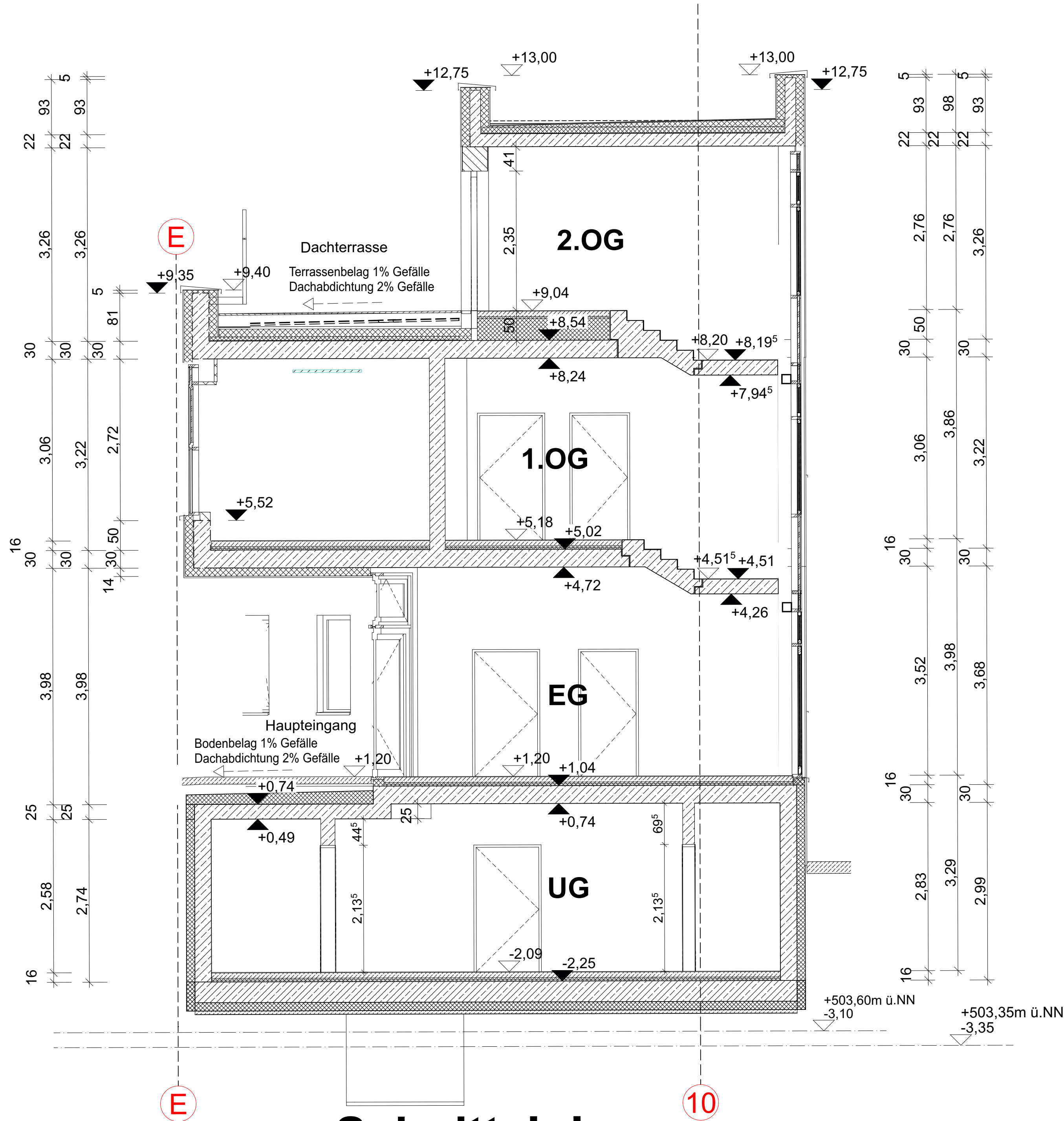
Auftraggeber  
**International Bilingual School Munich gemeinnützige GmbH (IBSM) und International Kids Campus GmbH (IKC), je vertreten durch GF Rainer Eckerl**  
Fürstenrieder Straße 267  
81377 München

Planersteller  
**2.ECK Architekten**  
Leschik und Barnitzki GmbH  
Leipziger Str. 13 B  
01097 Dresden  
Tel: 0351- 486 166 0  
e-mail: beilen@2-eck.com

Planinhalt	Maßstab
<b>709_F.03_Schnitt H</b>	<b>1:50</b>

Projektstadium <b>Ausführungsplanung</b>	Datum 06.06.2025	Blattgröße A1	Planersteller MBe
Dateiname: 1100_FELWP_gh			





# Schnitt J-J

Treppenhaus 2  
Bauteil A

Ohne Darstellung Geländer

Legende		
Grundriss		
± -2,07	Höhenkote UK Rohmaß	Wand STAHLBETON
⊕ -2,07	Höhenkote OK Fertigmaß	
⬇ -2,07	Höhenkote OK Rohmaß	Wand KALKSANDSTEIN
Schnitt/Ansicht		
▽ -2,07	Höhenkote OK Fertigmaß	Wand POROTON
▼ -2,07	Höhenkote OK Rohmaß	Trockenbauwand
△ -2,07	Höhenkote UK Fertigmaß	Trockenbauwand F30
▲ -2,07	Höhenkote UK Rohmaß	Trockenbauwand F90
		Bauteil über der Schnittebene
		Hinweise aus Planungsprozess

RFB	ROHFUSSBODEN	TB	TROCKENBAU
FFB	FERTIGFUSSBODEN	UHD	UNTERHANGDECKE
OK	OBERKANTE	DK	DECKENTEILVERKLEIDUNG
UK	UNTERKANTE	HK	HEIZKOERPER
AK	AUSSENKANTE	HHK	HANDTUCHEIZKÖRPER
VK	VORDERKANTE	FbHZ	FUSSBODENHEIZUNG
DN	DACHNEIGUNG	LU	LÜFTUNG
STG	STIEGUNGVERHÄLTNIS	ELT	ELEKTRO
DD	DECKENDURCHBRUCH	BE	BODENEINLAUF
BD	BODENDURCHBRUCH	SW	SCHMUTZWASSER
WD	WANDDURCHBRUCH	RW	REGENWASSER
WS	WANDSCHLITZ	RR	REGENROHR
BH	BRÜSTUNGSHÖHE	NE	NOTENTWÄSSERUNG RW
RH	RAUMHÖHE	OL	OBERLICHT
ST	STURZ	OT	OBERTÜRSCHEISSER
UZ	UNTERZUG	RS	RAUCHDICHT/
OZ	ÜBERZUG	RS	SELBSTSCHLIESSEND
MW	MAUERWERK	DS	DICHT - UND
LS	LICHTSCHACHT	LS	SELBTSSCHLIESSEND
FG	FESTVERGLASUNG	D	DICHTSCHLIESSEND
Ja	JALOUSIE	FSA	FESTSTELLANLAGE
Ro	ROLLLÄDEN	FLT	FREILAUFÜRSCHLIEßER
DU	DUSCHE	PANIK	PANIKSCHLOSS
WM	WASCHMASCHINE	AT	AUTOMATIKTÜR
TR	TROCKNER	ZK	ZUGANGSKONTROLLE
2.RW	2. RETTUNGSWEG	RM	RAUCHMELDER
WDVS	WÄRMEDÄMM- VERBUNDSYSTEM	DB	DACHBEGRÜNUNG

F30, F60, F90 FEUERWIDERSTAND BAUTEILE GEFORDERT  
T30, T90 FEUERWIDERSTAND TUREN GEFORDERT

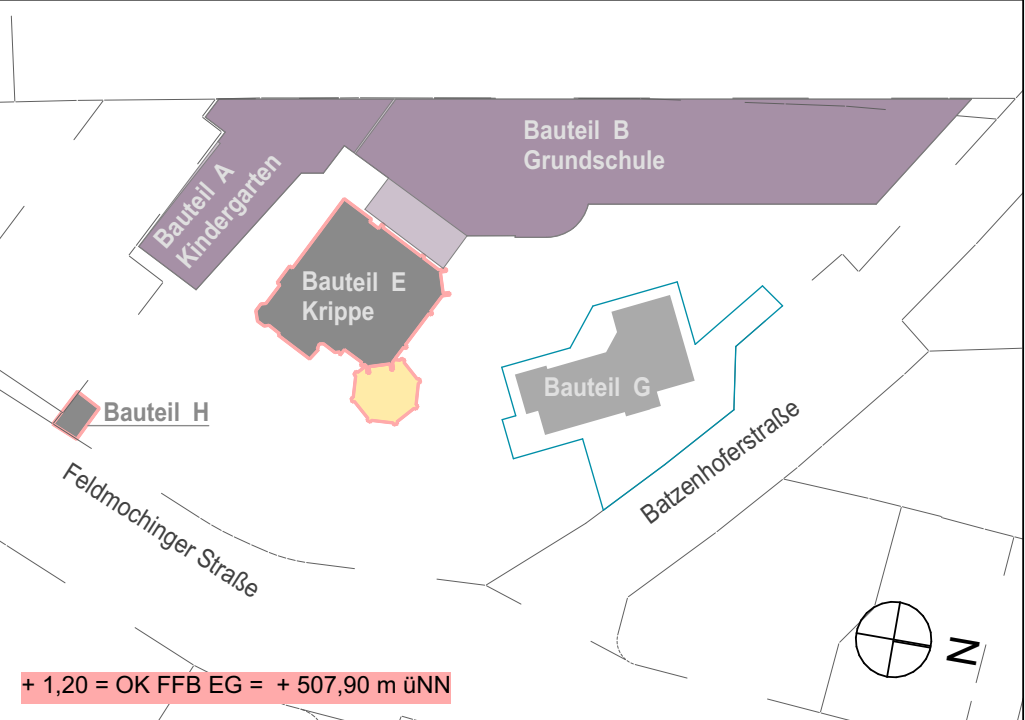
Hinweise allgemein:  
- Tragende Teile nur nach Statik  
- Sämtliche Maße sind am Bau zu nehmen und zu prüfen!  
- bei Differenzen ist der Architekt sofort zu verständigen  
- vorbehaltlich Haustechnikplanung  
- vorbehaltlich Elektroplanung  
- vorbehaltlich rothaurelevante Einbauteile (z.B.: Aufzug, Zufahrtstor)  
MASS- UND FLÄCHENANGABEN  
- angegebene Maße und Flächen beziehen sich auf Rohbaumasse (ohne Putz)  
- Alle angegebenen Raumflächen sind Grundflächen, kein Nutzflächen  
- Öffnungsmaße sind Baurichtmaße!

Alle Rohbauöffnungen gelten ab Oberkante Fertigfußboden!

MASSANGABEN  
Sämtliche Maße sind vom Unternehmer eigenverantwortlich am Bau zu prüfen!  
TRAGWERK · Alle Ausführungspläne sind nur in Verbindung mit den gültigen Schal- und Bewehrungsplänen des Tragwerksplaners, sowie den Durchbruchplänen der Fachingenieure gültig und/oder den ergänzenden Angaben.  
Dehnungsfugen sind nach Angabe des Tragwerkplaners auszuführen.  
Der Ausführende ist verpflichtet, den Auftraggeber auf etwaige Unstimmigkeiten der Ausführungsunterlagen hinzuweisen (VOB/B § 4.3).  
BRANDSCHUTZ · Alle Ausführungspläne sind nur in Verbindung mit dem gültigen Brandschutzkonzept und den dazugehörigen Brandschutzplänen gültig. Außerdem sind die ergänzenden Angaben in den Detailplänen zu beachten.

03	06.06.25	keine Änderung	MBe
01	28.11.24	PR-Fassade Lehrterrasse angepasst	MBe
IN	DATUM	ÄNDERUNGEN	BEARB.

Plancodierung  
**FEL 2025-06-06 ZECK WP710\_F.03\_Schnitt J**



Vorhaben  
**100 · FEL - Feldmochinger Straße 7, 80992 München**  
FEL Neubau für Grundschule IBSM sowie Neubau und Umbau für Kindertageseinrichtung IKC  
Flurnummer · 1039, 1033/3, 1033/5

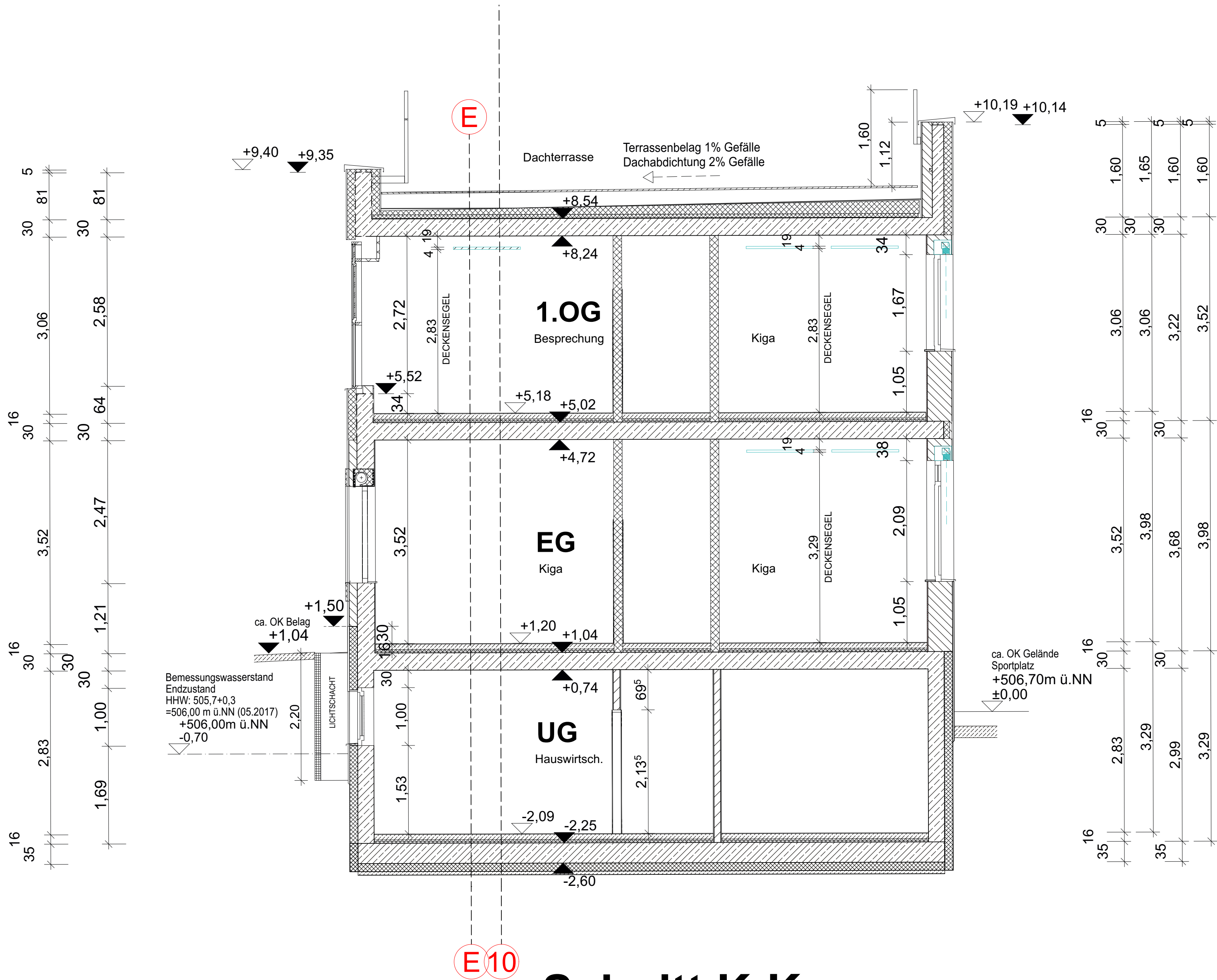
Auftraggeber  
**International Bilingual School Munich gemeinnützige GmbH (IBSM) und International Kids Campus GmbH (IKC), je vertreten durch GF Rainer Eckerl**  
Fürstenrieder Straße 267  
81377 München

Planersteller  
**2 ECK Architekten**  
Leschik und Barnitzki GmbH  
Leipziger Str. 13 B  
01097 Dresden  
Tel: 0351- 486 166 0  
e-mail: beilen@2-eck.com

Planinhalt	Maßstab
<b>710_F.03_Schnitt J</b>	<b>1:50</b>

Projektstadium <b>Ausführungsplanung</b>	Datum 06.06.2025	Blattgröße A1	Planersteller MBe
Dateiname: 1100_FELWP_gh			





# Schnitt K-K

Bauteil A

Legende		
Grundriss		
± -2,07	Höhenkote UK Rohmaß	
⊕ -2,07	Höhenkote OK Fertigmaß	
⊖ -2,07	Höhenkote OK Rohmaß	
Schnitt/Ansicht		
▽ -2,07	Höhenkote OK Fertigmaß	
▼ -2,07	Höhenkote OK Rohmaß	
△ -2,07	Höhenkote UK Fertigmaß	
▲ -2,07	Höhenkote UK Rohmaß	
---	Bauteil über der Schnittebene	
Xxxxxxxx	Hinweise aus Planungsprozess	

RFB	ROHFUSSBODEN	TB	TROCKENBAU
FFB	FERTIGFUSSBODEN	UHD	UNTERHANGDECKE
OK	OBERKANTE	DK	DECKENTEILVERKLEIDUNG
UK	UNTERKANTE	HK	HEIZKÖRPER
AK	AUSSENKANTE	HHK	HANDTUCHHEIZKÖRPER
VK	VORDERKANTE	FbHZ	FUSSBODENHEIZUNG
DN	DACHNEIGUNG	LU	LÜFTUNG
STG	STIEGUNGSVERHÄLTNIS	ELT	ELEKTRO
DD	DECKENDURCHBRUCH	BE	BODENEINLAUF
BD	BODENDURCHBRUCH	SW	SCHMUTZWASSER
WD	WANDDURCHBRUCH	RW	REGENWASSER
WS	WANDSCHLITZ	RR	REGENROHR
BH	BRÜSTUNGSHÖHE	NE	NOTENTWÄSSERUNG RW
RH	RAUMHÖHE	OL	OBERLICHT
ST	STURZ	OT	OBERFÜRSCHLIESSER
UZ	UNTERZUG	RS	RAUCHDICHT/
OZ	ÜBERZUG	RS	SELBSTSCHLIESSEND
MW	MAUERWERK	DS	DICHT - UND
LS	LICHTSCHACHT	LS	SELBSTSCHLIESSEND
FG	FESTVERGLASUNG	D	DICHTSCHLIESSEND
Ja	JALOUSIE	FSA	FESTSTELLANLAGE
Ro	ROLLADEN	FLT	FREILAUFURSCHLIEßER
DU	DUSCHE	PANIK	PANIKSCHLOSS
WM	WASCHMASCHINE	AT	AUTOMATIKTÜR
TR	TROCKNER	ZK	ZUGANGSKONTROLLE
2.RW	2. RETTUNGSWEG	RM	RAUCHMELDER
WDVS	WÄRMEDÄMM- VERBUNDSYSTEM	DB	DACHBEGRÜNUNG

F30, F60, F90	FEUERWIDERSTAND BAUTEILE GEFORDERT
T30, T90	FEUERWIDERSTAND TÜRERN GEFORDERT

Hinweise allgemein:

- Tragende Teile nur nach Statik
- sämtliche Maße sind am Bau zu nehmen und zu prüfen!
- bei Differenzen ist der Architekt sofort zu verständigen
- vorbehaltlich Haustechnikplanung
- vorbehaltlich Elektroplanung
- vorbehaltlich rothaurelevante Einbauteile (z.B.: Aufzug, Zufahrtstör)

MASS- UND FLÄCHENANGABEN

- angegebene Maße und Flächen beziehen sich auf Rohbaumasse (ohne Putz)
- Alle angegebenen Raumflächen sind Grundflächen, kein Nutzflächen
- Öffnungsmaße sind Baurichtmaße!

## Alle Rohbauöffnungen gelten ab Oberkante Fertigfußboden!

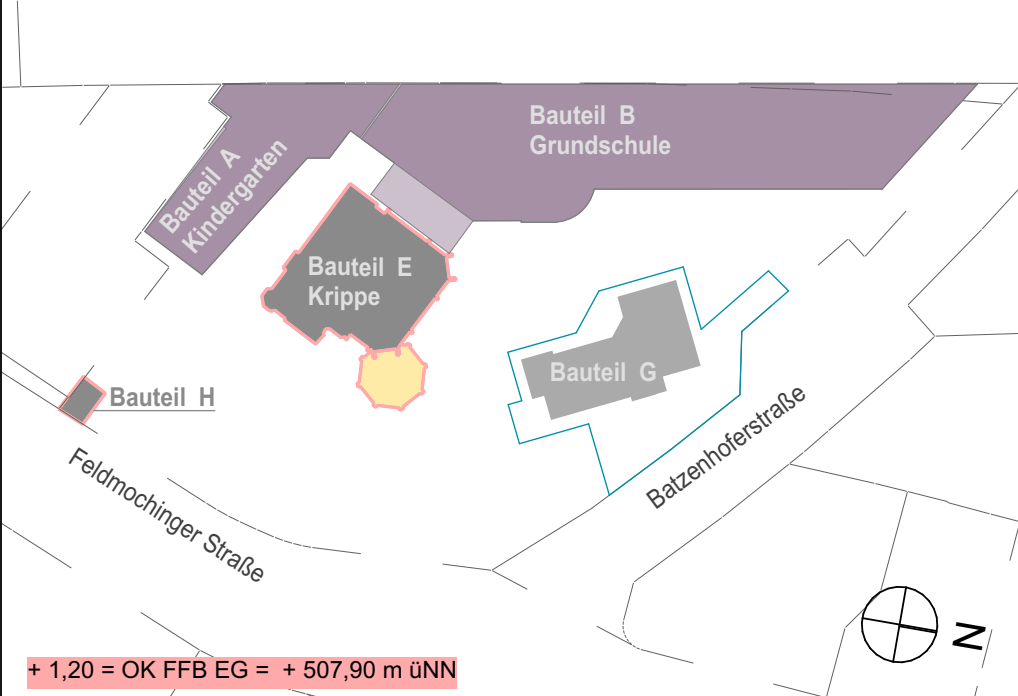
**MASSANGABEN**  
Sämtliche Maße sind vom Unternehmer eigenverantwortlich am Bau zu prüfen!

**TRAGWERK** · Alle Ausführungspläne sind nur in Verbindung mit den gültigen Schal- und Bewehrungsplänen des Tragwerksplaners, sowie den Durchbruchplänen der Fachingenieure gültig und/oder den ergänzenden Angaben.  
Dehnungsfugen sind nach Angabe des Tragwerksplaners auszuführen.  
Der Ausführende ist verpflichtet, den Auftraggeber auf etwaige Unstimmigkeiten der Ausführungsunterlagen hinzuweisen (VOB/B § 4.3).

**BRANDSCHUTZ** · Alle Ausführungspläne sind nur in Verbindung mit dem gültigen Brandschutzkonzept und den dazugehörigen Brandschutzplänen gültig. Außerdem sind die ergänzenden Angaben in den Detailplänen zu beachten.

03	06.06.25	keine Änderung	MBe
02	25.03.25	Raffstore, Rollladenkasten ergänzt	MBe
01	28.11.24	PR-Fassade KIGA Besprechung angepasst	MBe
IN	DATUM	ÄNDERUNGEN	BEARB.

Planencodierung	
FEL 2025-06-06 2ECK WP711_F.03_Schnitt K	



Vorhaben  
**100 · FEL - Feldmochinger Straße 7, 80992 München**  
FEL Neubau für Grundschule IBSM sowie Neubau und Umbau für Kindertageseinrichtung IKC  
Flurnummer · 1039, 1033/3, 1033/5

Auftraggeber  
**International Bilingual School Munich gemeinnützige GmbH (IBSM) und International Kids Campus GmbH (IKC), je vertreten durch GF Rainer Eckerl**  
Fürstenrieder Straße 267  
81377 München

Planersteller  
**2.ECK Architekten**  
Leschik und Barnitzki GmbH  
Leipziger Str. 13 B  
01097 Dresden  
Tel: 0351- 486 166 0  
e-mail: beilen@2-eck.com

Planinhalt	Maßstab
<b>711_F.03_Schnitt K</b>	<b>1:50</b>

Projektstadium <b>Ausführungsplanung</b>	Datum 06.06.2025	Blattgröße A1	Planersteller MBe
Dateiname: 1100_FELWP_gh			